

# Международный опыт допуска врачей к профессии и к рынку труда

**Патрушев Михаил Андреевич**

Кафедра общественного здоровья и здравоохранения  
ФГБОУ ВО МГМСУ им. А.И. Евдокимова Минздрава России

Москва  
26.09.2019 г.

# Место допуска к профессии и к рынку труда работников

Конституция России

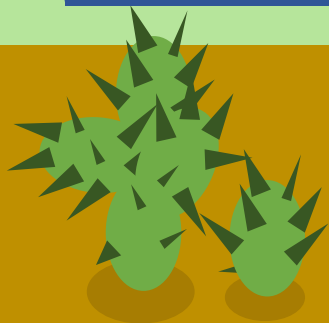
Ст. 37 Свободное распоряжение  
своими способностями к труду,  
выбор рода деятельности и  
профессии

Ст. 43 Право каждого человека  
на образование  
- свободный выбор  
специальности (направления)  
высшего образования



Ст. 41 Право на охрану  
здоровья

В том числе медицинская  
помощь -> медицинская  
деятельность (принципы  
безопасность и качество)



# Задачи аккредитации специалиста



Повышение качества и безопасности  
медицинской деятельности



Допуск к профессии и к рынку труда

# Модель допуска медицинских работников к рынку труда - это

законодательно закреплённая система взаимодействия:

- государственных, профессиональных, образовательных и общественных институтов и
  - медицинского работника,
- обеспечивающая возможность реализации им права на осуществление медицинской деятельности.

Медицинская деятельность = качество + безопасность



# Признаки модели допуска к рынку труда

- Орган/организация, осуществляющая допуск врача к рынку труда
- Уровень правового регулирования
- Степень централизации принятия решения о допуске к рынку труда
- Юрисдикция осуществления медицинской деятельности
- Устойчивость системы допуска
- Эффективность медицинской деятельности
- Источник финансовых средств на оплату процедуры допуска к рынку труда
- Наделение одного и того же органа/организации полномочиями по допуску врачей к рынку труда и организации службы здравоохранения
- Участие в процедуре допуска к рынку труда коммерческих организаций
- Участие в организации допуска к рынку труда проф. организаций
- Период сдачи экзаменов



# Модели допуска медицинских работников к рынку труда

- Преимущественно государственная - полномочия по допуску реализует государство
- Преимущественно профессиональная - полномочия по допуску реализует профессиональная медицинская организация
- Смешанная - полномочия по допуску реализуются совместно государством и проф. организацией



# Допуск к рынку труда

- Первичный
- Периодический



# США. Врачи



Премедицинское образование (2 года)



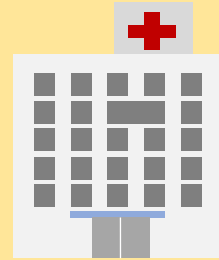
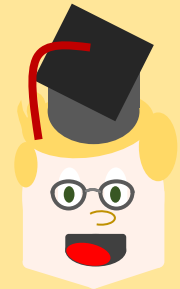
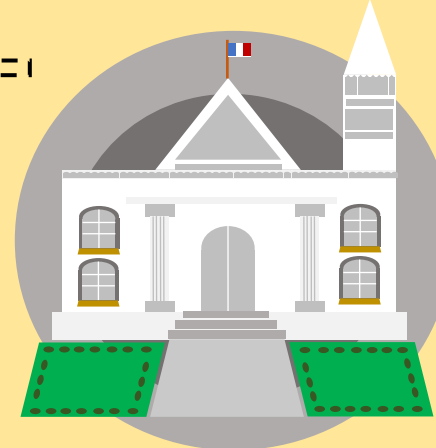
1 год

2 год

3 год

4 год

1 год



USMLE 1

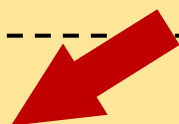
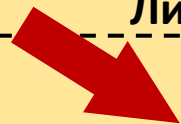


USMLE 2: теория и практика

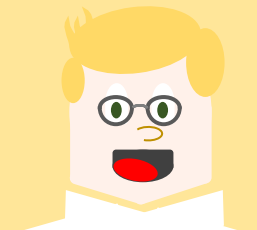
USMLE 3

НКО

Лицензирование



Лицензия





# Регулирование допуска к рынку труда в США

- Осуществляется децентрализованно в каждом субъекте на основе X поправки к Конституции США – юрисдикция осуществления медицинской деятельности – субъект страны
- Аккредитация образовательных программ осуществляется унитарной организацией (LCME)
- Проведение экзаменов осуществляется унитарной организацией (USMLE)
- Лицензию врачу дает орган государственной власти субъекта
- Сертификацию специалистов осуществляет профессиональная организация



# Германия. Врачи



1 год

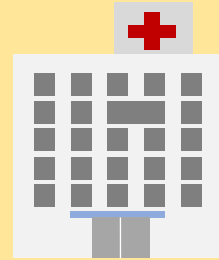
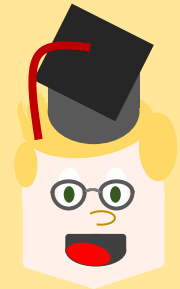
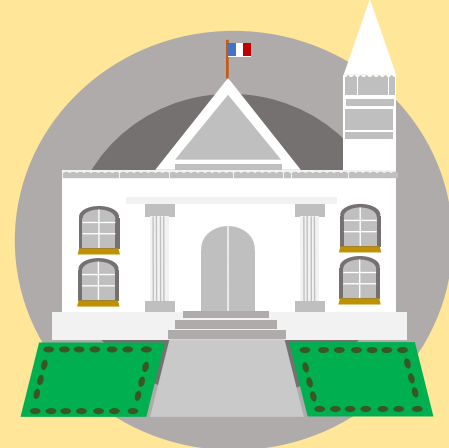
2 год

3 год

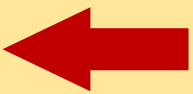
4 год

5 год

6 год



1 часть экзамена

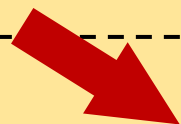


2 часть экзамена

3 часть экзамена



Регистрация

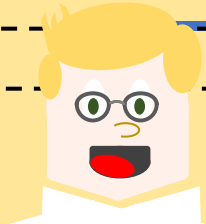
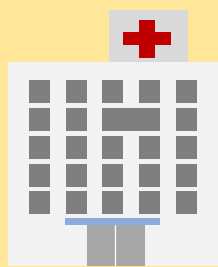
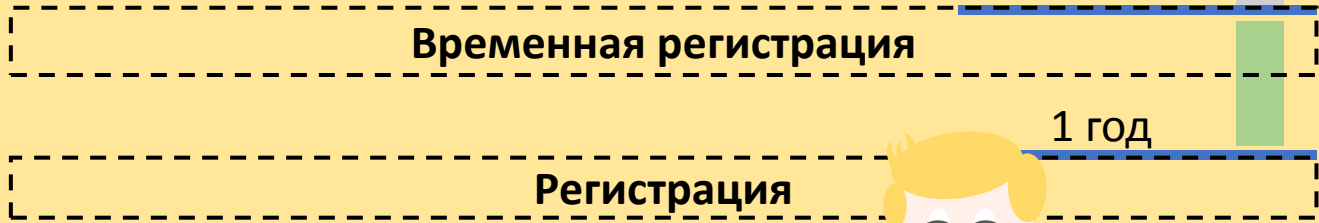
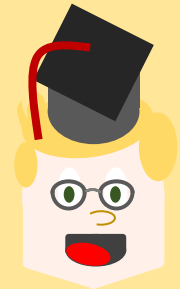
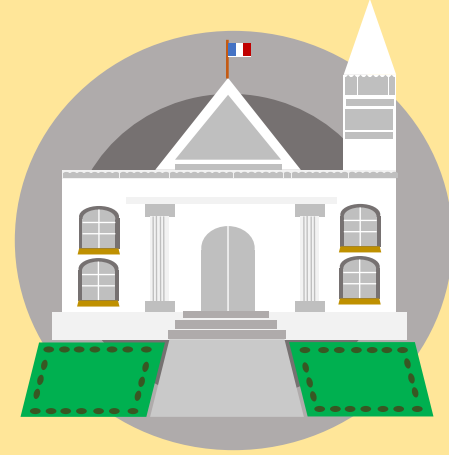


# Регулирование допуска к рынку труда в Германии

- Осуществляется университетами в соответствии с Aertzeapprobationordnung (ФЗ) – юрисдикция осуществления медицинской деятельности – территория страны
- Разрешение на работу выдает региональный ОУЗ
- Сертификацию специалистов осуществляет профессиональная организация



# Великобритания. Врачи



# Нормативное правовое регулирование допуска к рынку труда в Великобритании

- Осуществляется университетами в соответствии с Medical Practice Act (ФЗ) – юрисдикция осуществления медицинской деятельности – территория страны
- Регистрацию и сертификацию специалистов осуществляет профессиональная организация



# Отечественный опыт допуска специалистов других профессий к рынку труда

- Адвокаты (адвокатская палата субъекта)
- Оценщики (региональная СРО)
- Арбитражные управляющие (региональная СРО)
- Кадастровые инженеры (региональная СРО)
- Специалисты в области экспортного контроля (ФСТЭК России)





Каковы юридические последствия  
неподтверждения права на медицинскую  
деятельность?




Закрывает доступ  
к рынку труда  
(безработный)



Ограничения реализации  
гражданских прав специалистов –  
невозможность использования  
финансовых инструментов  
(кредиты, ипотека, и др.)





 **Целесообразно ли сохранения института добровольной аттестации в условиях периодической аккредитации?**



**ДА**

Если медицинский работник «прошел» аттестацию на квалификационную категорию, а аккредитацию нет?

Допуск к рынку труда закрыт

Правовые и социально-экономические последствия для системы и специалиста



**НЕТ**

Создания «нового института» допуска к рынку труда

Подтверждение вновь приобретенных компетенций


Подтверждение ранее приобретенных компетенций





- Аккредитация развивается, необходимо ее научное сопровождение – обоснование эффективных организационных, экономических аспектов и измерение компетенции кадров, прошедших аккредитацию





# Международный опыт допуска врачей к профессии и к рынку труда

**Патрушев Михаил Андреевич**

Кафедра общественного здоровья и здравоохранения  
ФГБОУ ВО МГМСУ им. А.И. Евдокимова Минздрава России

Москва  
26.09.2019 г.